

# TECHNICAL SPECIFICATION

## TC-11HW IP RADIO



### GENERAL SPECIFICATIONS

Service	Spender Network (Linux)
Network Version	LTE-FDD : B1/B3/B5/B8 LTE-TDD : B40
Operating Temperature Range	-20 c° to 60 c°
Operating Voltage (V)	3.7 V, 4,000mAh 16.85 Wh Li-ion Battery
SIM Card Size	Dual NANO SIM slot (Data)
Connectivity	3.5 mm Audio Jack, Antenna receptacle (SMA Female Type), USB type C For data programming and Battery charging
Weight	Around 250g (Including battery and antenna)
Dimensions (H x W x D)	114 x 62 x 35 mm (Without antenna)
Antenna Type Impedance	Rodlike 4G-Antenna (800-2655 MHz.) 50Ohms
Audio Output Power	2Watts
Audio Distortion	≤5%

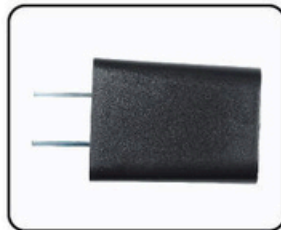
### ACCESSORIES



BATTERY



DESKTOP CHARGER



ADAPTOR



CHARGER CABLE



EARPHONE



BELTCLIP



ROIP GATEWAY  
(OPTION)



MULTICHARGER  
10 BAYS (OPTION)

**Features**

**NO LIMIT DISTANCE**

**FREE**

**FREE FOREVER**

**IP67**

**THIS IS WATERPROOF**

**NO LICENSE**

# TC-11HW IP RADIO



**Contact:** For more information about our products, please contact us.

T.C. Radio And Communication Co., Ltd,  
44/4-5 Sukhumvit 46 Phra Khanong Klongtoey Bangkok 10110



Follow Us.



0896612682



spendernetwork.com

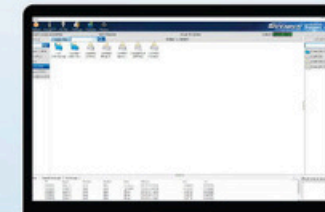


info@tccom.co.th





# SPENDER NETWORK DISPATCHER SOFTWARE SUPPORT



## Features

### IP67 STANDARD

**TC-11HW** เป็นวิทยุสื่อสารที่มีมาตรฐานการป้องกันน้ำได้ที่มีความลึกสูงสุด 1 m เป็นระยะเวลาสูงสุด 30 นาที (IP67)

### Devices Scalable

**TC-11HW** รองรับการใช้งานร่วมกับวิทยุสื่อสาร IP Radio ภายใต้ระบบ Spender Network ทุกรุ่น

### Secure Communications

**TC-11HW** ทำงานภายใต้ระบบ Spender Network ที่ทำงานผ่านการเข้ารหัสแบบ In-Device User ทำให้มั่นใจว่าจะไม่เกิดการรั่วไหลของข้อมูลสนทนา

### Cross Platform Devices

Spender Network เป็น Solution ที่รองรับการใช้งาน PC Dispatcher หรือ Mobile App และ ROIP Gateway



### Status Notification

**TC-11HW** สามารถตรวจสอบสมาชิกในกลุ่มว่า User ไหน Online ต่างจากวิทยุสื่อสารทั่วไป

### Accessories

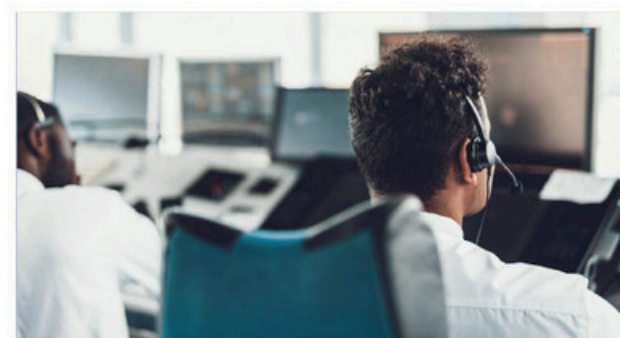
**TC-11HW** มีอุปกรณ์ที่สามารถทำงานร่วมกับหลากหลายชนิดเช่น Multi-Charger ,Earphone, Microphone Etc.

### After Sales Service

มั่นใจในการใช้งาน **TC-11HW** ด้วยการรับประกัน 2 ปีเต็ม ด้วยเครื่องมือเฉพาะทาง

## Voice

- รองรับการคุยแบบกลุ่มและส่วนตัว
- รับฟังพร้อมกันได้หลายช่องสัญญาณ
- รองรับการบันทึกการสนทนาได้นานถึง 3 เดือน
- Priority Call , จัดระดับผู้ใช้งานให้สามารถแทรกการสนทนาได้ถึง 10 ระดับ



## GPS Mapping (สำหรับรุ่นที่มี GPS)

- ทำงานร่วมกับ Google Map
- แสดงที่ตั้งของผู้ใช้งานในแต่ละท่าน
- รับทราบสถานะจราจรแบบ Real Time
- สามารถเลือกกลุ่มผู้สนทนาได้ตามแผนที่ที่ตั้ง
- ติดตามสถานะการเคลื่อนที่แบบ Real Time และแจ้งเตือนหากเข้า/ออก พื้นที่ที่กำหนด

## Emergency Management

- ระบบ SOS เพื่อขอความช่วยเหลือพร้อมแสดงที่ตั้งของผู้ร้องขอ
- Stun Function สำหรับเครื่องที่ต้องการหยุดการใช้งานชั่วคราว

## Tracking System

- แจ้งเตือนเมื่อระบบตรวจจับความเร็วเกินจากกำหนด
- Fence System กำหนดขอบเขตหากมีการเข้าออกพื้นที่ที่กำหนดพร้อมแจ้งเตือน
- Export File Log จากการเข้าออกพื้นที่ที่กำหนด
- รองรับการบันทึก VDO จากเครื่อง Body Camera

